






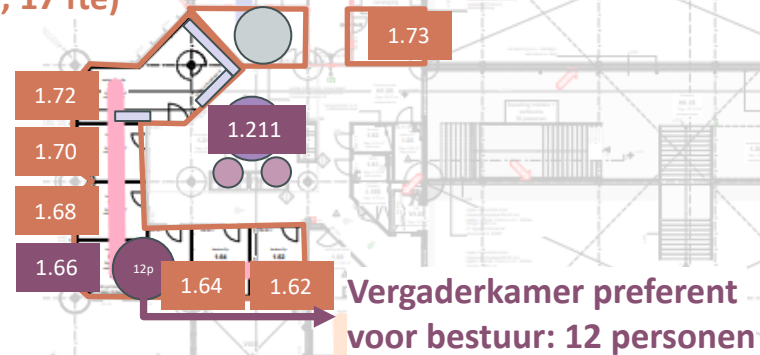
Teamvlek C&M

Update 27-03-2024

Legenda:

-  Hybride kantoor
-  Overlegruimtes
-  Bel-/teamsruimten* (cubicles met zitplek en scherm)
-  Sociale gebieden (common room & informele zitjes/overleg)
-  Archiefruimte/marketing materialen
-  Ruimte voor lockers of kasten

16 werkplekken:
C&M (37 p, 17 fte)





* Nader te onderzoeken of er behoefte is aan meerdere cubicles (nog geen budget voor).

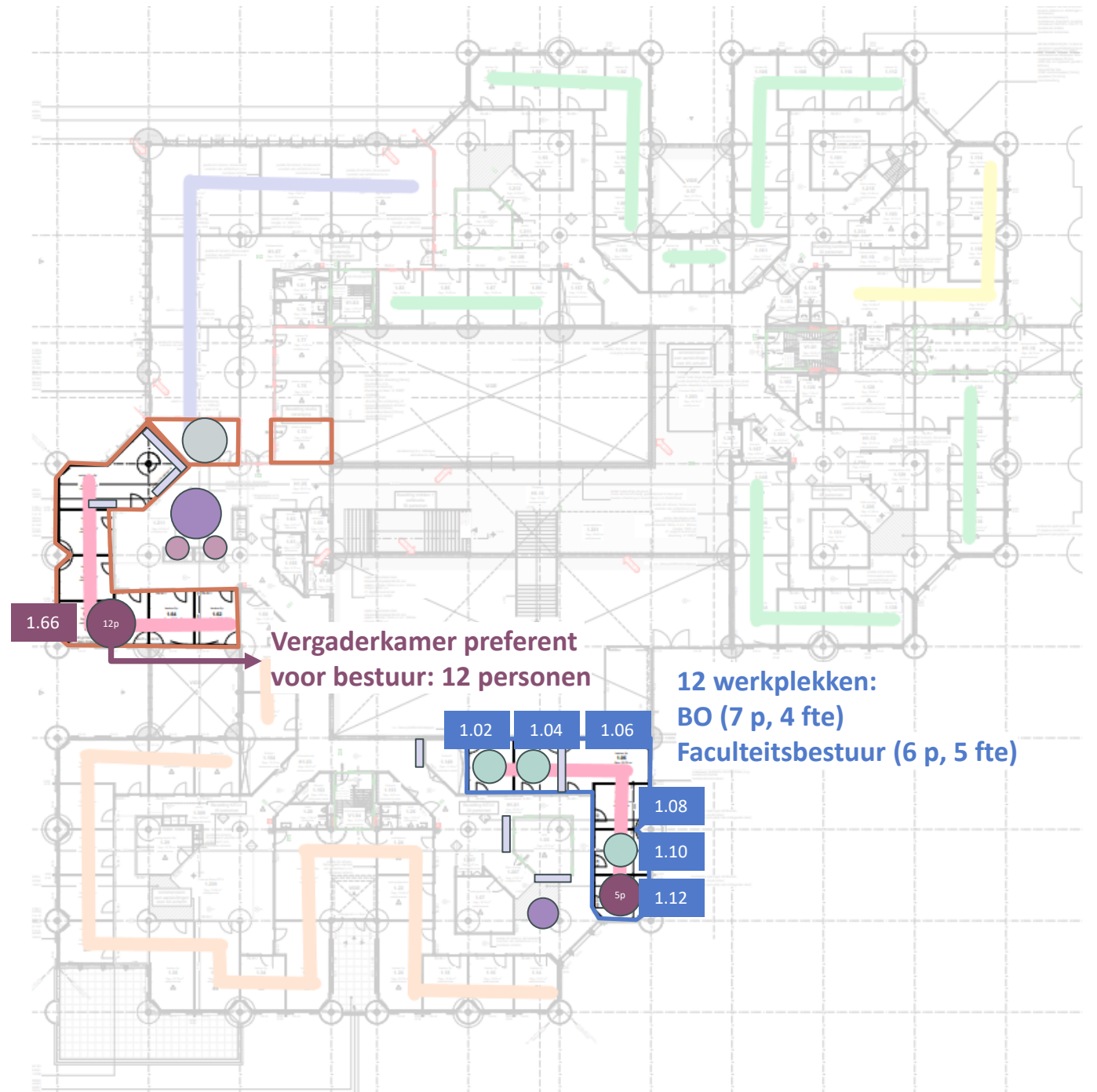
Teamvlek FB en BO

Update 27-03-2024

Legenda:

-  Hybride kantoor
-  Overlegruimtes
-  Bel-/teamsruimten* (cubicles met zitplek en scherm)
-  Sociale gebieden (common room & informele zitjes/overleg)
-  Archiefruimte/marketing materialen
-  Ruimte voor lockers of kasten

* Nader te onderzoeken of er behoefte is aan meerdere cubicles (nog geen budget voor).



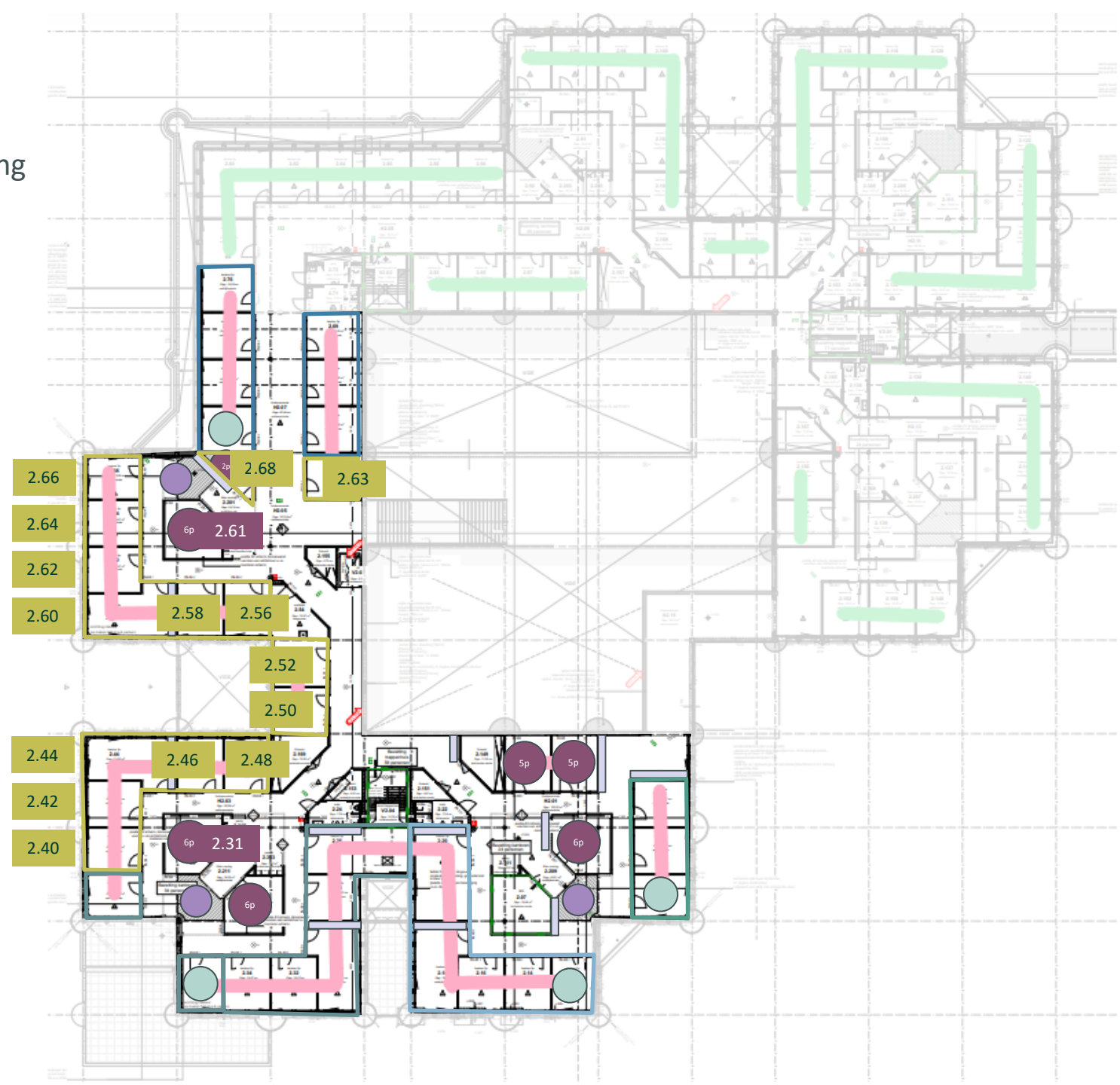
Teamvlek OSZ

Update 27-03-2024

Legenda:

-  Hybride kantoor
-  Overlegruimtes
-  Bel-/teamsruimten* (cubicles met zitplek en scherm)
-  Sociale gebieden (common room & informele zitjes/overleg)
-  Archiefruimte/marketing materialen
-  Ruimte voor lockers of kasten

**32 werkplekken:
OSZ (44 p, 33 fte)**





* Nader te onderzoeken of er behoefte is aan meerdere cubicles (nog geen budget voor).

**Advies om geen aparte kamer aan Leiden Global toe te wijzen, maar in lijn met het concept de ruimtes flexibel binnen de bredere groep te gebruiken.

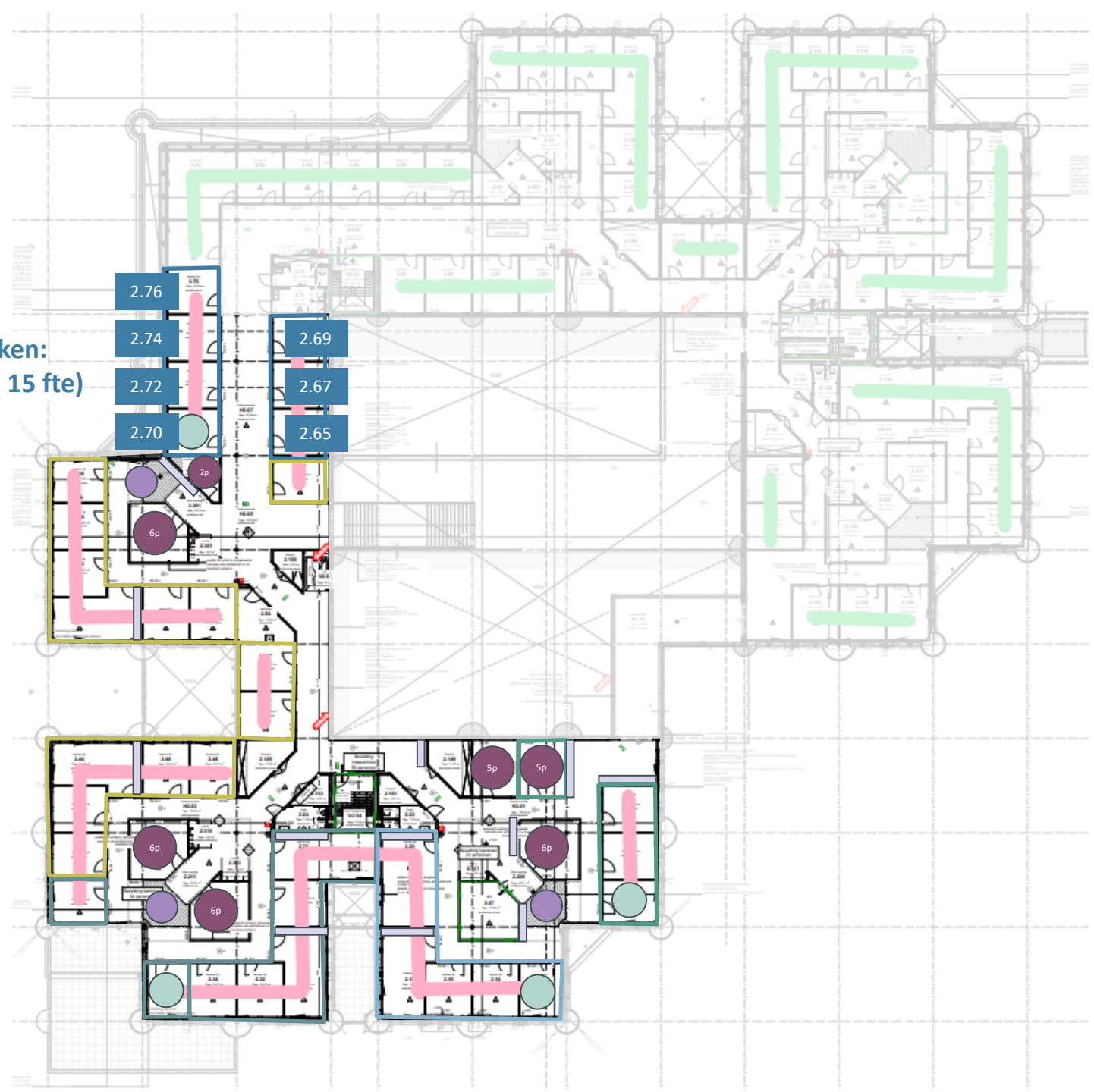
Teamvlek BAS

Update 27-03-2024

Legenda:

-  Hybride kantoor
-  Overlegruimtes
-  Bel-/teamsruimten* (cubicles met zitplek en scherm)
-  Sociale gebieden (common room & informele zitjes/overleg)
-  Archiefruimte/marketing materialen
-  Ruimte voor lockers of kasten

14 werkplekken:
BAS** (24 p, 15 fte)









* Nader te onderzoeken of er behoefte is aan meerdere cubicles (nog geen budget voor).

**Advies om geen aparte kamer aan Leiden Global toe te wijzen, maar in lijn met het concept de ruimtes flexibel binnen de bredere groep te gebruiken.

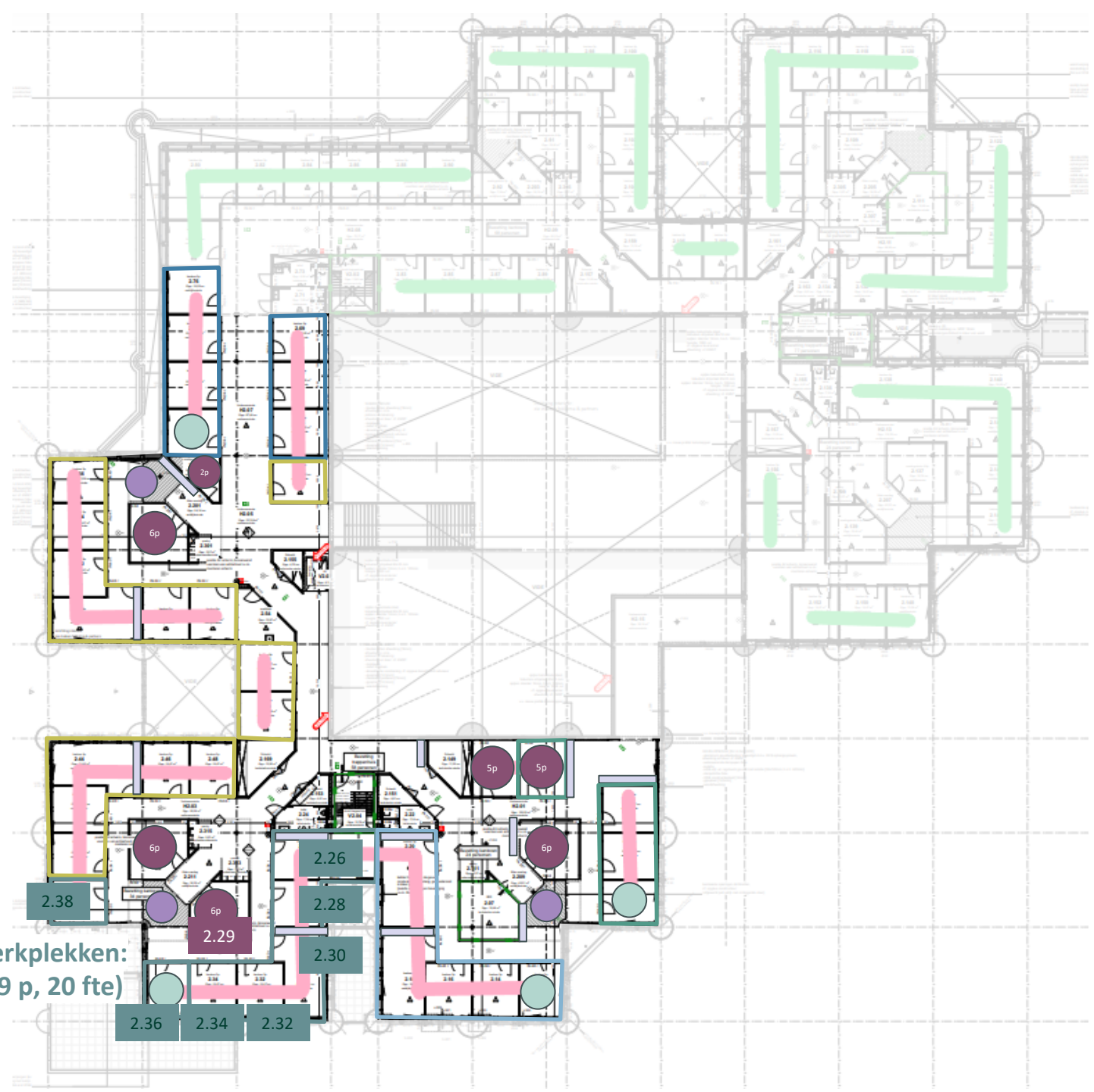
Teamvlek IFZ

Update 27-03-2024

Legenda:

-  Hybride kantoor
-  Overlegruimtes
-  Bel-/teamsruimten* (cubicles met zitplek en scherm)
-  Sociale gebieden (common room & informele zitjes/overleg)
-  Archiefruimte/marketing materialen
-  Ruimte voor lockers of kasten

* Nader te onderzoeken of er behoefte is aan meerdere cubicles (nog geen budget voor).
**Advies om geen aparte kamer aan Leiden Global toe te wijzen, maar in lijn met het concept de ruimtes flexibel binnen de bredere groep te gebruiken.







**18 werkplekken:
IFZ (29 p, 20 fte)**

Teamvlek FEZ

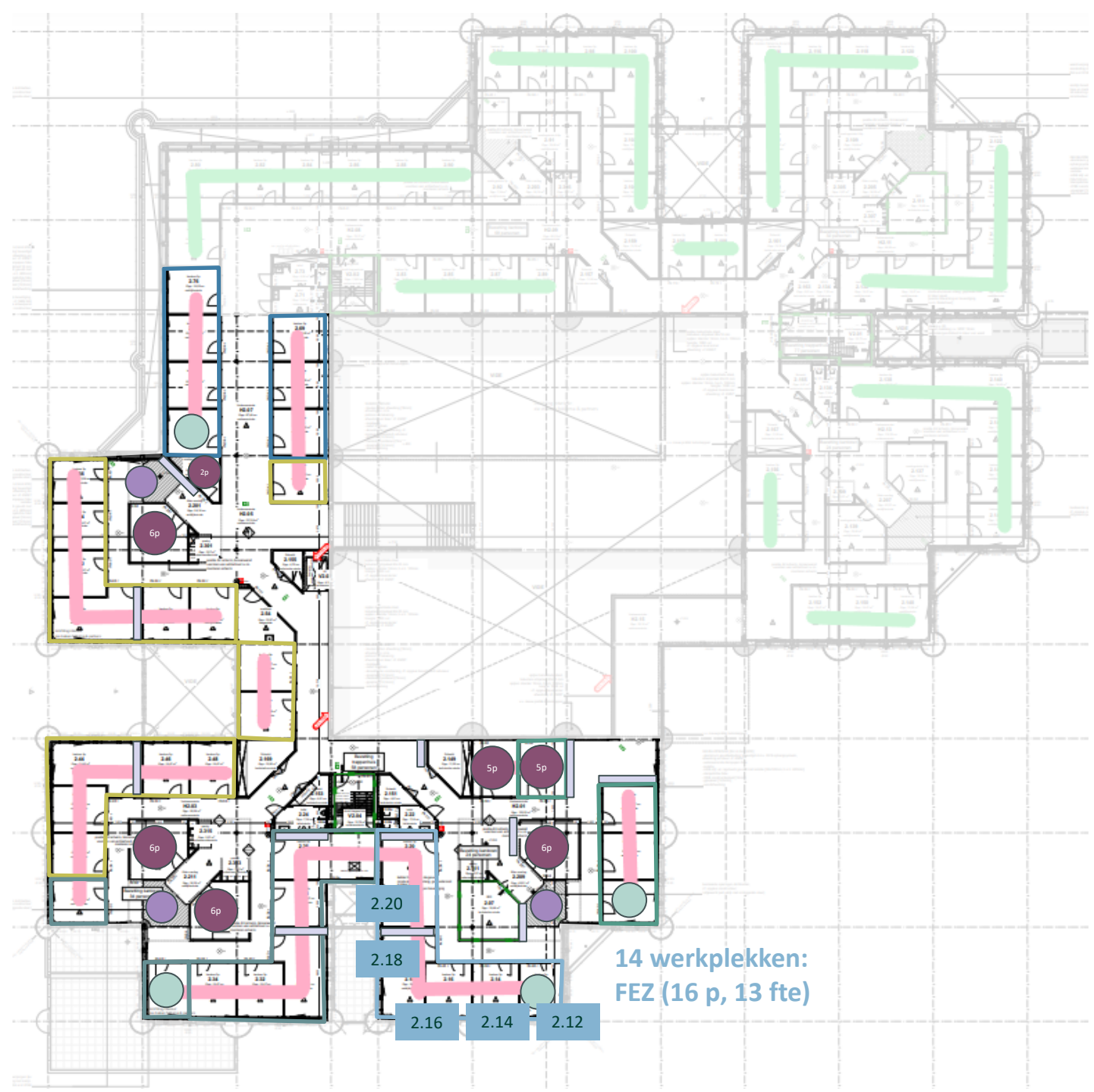
Update 27-03-2024

Legenda:

-  Hybride kantoor
-  Overlegruimtes
-  Bel-/teamsruimten* (cubicles met zitplek en scherm)
-  Sociale gebieden (common room & informele zitjes/overleg)
-  Archief ruimte/marketing materialen
-  Ruimte voor lockers of kasten

* Nader te onderzoeken of er behoefte is aan meerdere cubicles (nog geen budget voor).

**Advies om geen aparte kamer aan Leiden Global toe te wijzen, maar in lijn met het concept de ruimtes flexibel binnen de bredere groep te gebruiken.








14 werkplekken:
FEZ (16 p, 13 fte)

Teamvlek HR

Update 27-03-2024

Legenda:

-  Hybride kantoor
-  Overlegruimtes
-  Bel-/teamsruimten* (cubicles met zitplek en scherm)
-  Sociale gebieden (common room & informele zitjes/overleg)
-  Archiefruimte/marketing materialen
-  Ruimte voor lockers of kasten

* Nader te onderzoeken of er behoefte is aan meerdere cubicles (nog geen budget voor).

**Advies om geen aparte kamer aan Leiden Global toe te wijzen, maar in lijn met het concept de ruimtes flexibel binnen de bredere groep te gebruiken.

