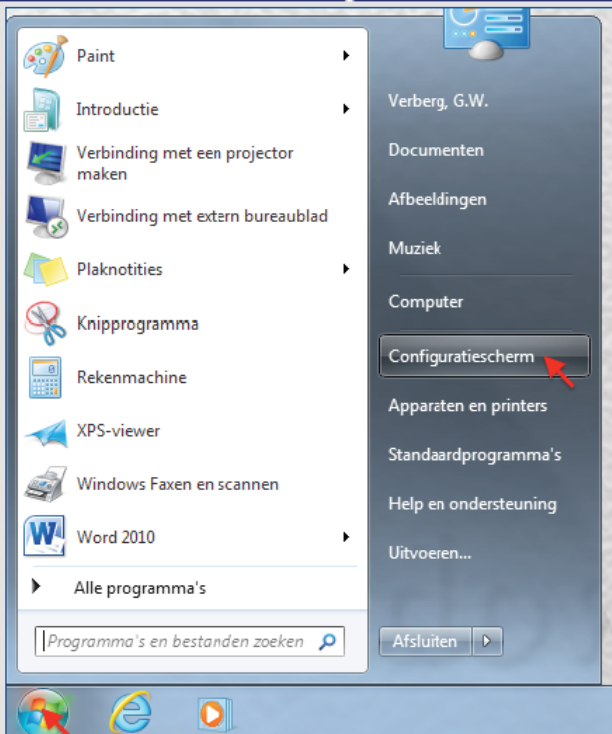


# Lu-card printer toevoegen

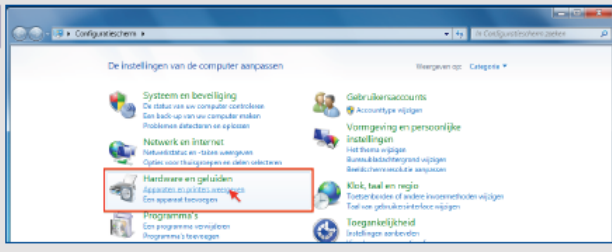
## 1 | Printers toevoegen op een MS Windows 7 werkplek

- Klik op [Start]
- Klik vervolgens op [Configuratiescherm]
- Het "Configuratiescherm" wordt geopend



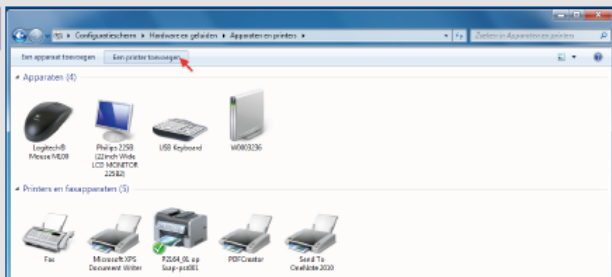
## 2

- Klik op [Apparaten en printers weergeven] onder "Hardware en geluiden"



## 3

- Klik op [Een printer toevoegen]



4

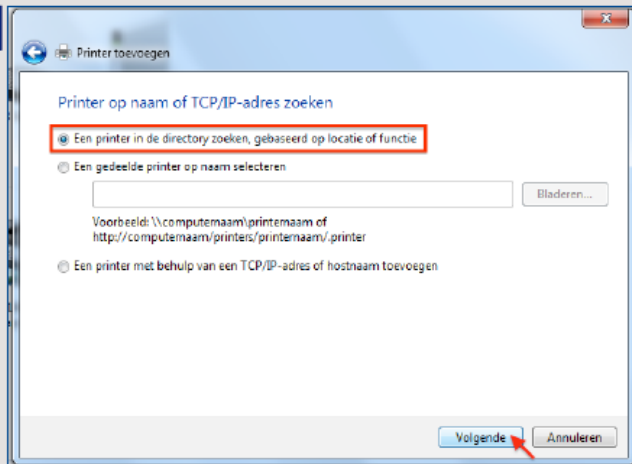
- Klik in het venster “Printer toevoegen” op [Netwerkprinter, draadloze printer of Bluetooth-printer toevoegen]

Welke type printer wilt u installeren?

- Een lokale printer toevoegen  
Gebruik deze optie alleen als u geen USB-printer hebt. (USB-printers worden automatisch door Windows geïnstalleerd wanneer u deze aansluit.)
- **Netwerkprinter, draadloze printer of Bluetooth-printer toevoegen**  
Zorg dat de computer is aangesloten op het netwerk of dat de Bluetooth- of draadloze printer is ingeschakeld.

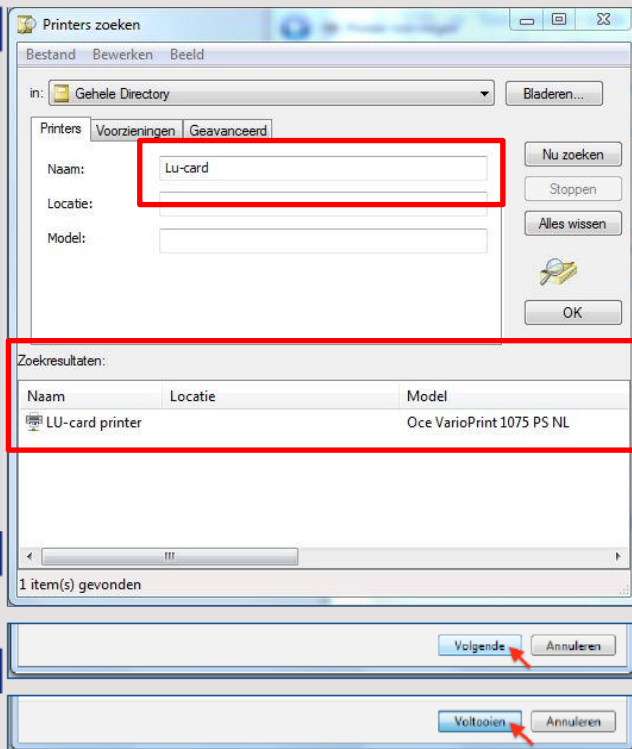
5

- Klik op “Een printer in de directory zoeken, gebaseerd op locatie of functie”
- Klik op [Volgende]



6

- Zoek op ”Lu-card printer” door dit bij “Naam” in te vullen
- Klik op [Nu zoeken]
- Dubbelklik onder “Zoekresultaten” op de Lu-card printer



7

- Klik op [Volgende]

8

- Klik op [Voltooien]